



УТВЕРЖДАЮ
Ректор ОАНО «МВШСЭН»

С.Э. Зуев
2019 года

АКТ ОБСЛЕДОВАНИЯ объекта социальной инфраструктуры К ПАСПОРТУ ДОСТУПНОСТИ

1. Общие сведения об объекте

- 1.1. Наименование (вид) объекта: *нежилые помещения*
- 1.2. Адрес объекта: *г. Москва, Газетный переулок, дом 3-5, строение 1*
- 1.3. Сведения о размещении объекта (далее – объект):
 - *часть здания (нежилые помещения на 2, 5, антрес. 5, 6 этажах), 2 476,4 кв. м*
 - *наличие прилегающего земельного участка (да, нет)*
- 1.4. Год постройки здания 1879, последнего капитального ремонта 2018
- 1.5. Дата предстоящих плановых ремонтных работ: *текущего* 2023, *капитального* 2028
- 1.6. Название организации (учреждения), (полное юридическое наименование – согласно уставу, краткое наименование): *Образовательная автономная некоммерческая организация высшего образования «Московская высшая школа социальных и экономических наук» (ОАНО «МВШСЭН»)*
- 1.7. Юридический адрес организации (учреждения): *119571, г. Москва, проспект Вернадского, дом 82*

2. Состояние доступности объекта

2.1. Путь следования к объекту пассажирским транспортом:

От станции метро «Охотный ряд» пешком 600 м в течение 8-10 мин., от остановки наземного общественного транспорта пешком 400 м в течение 5-8 мин., по пути следования покрытие пешеходных дорожек и тротуаров ровное, асфальтированное

2.2. Путь к объекту от ближайшей остановки пассажирского транспорта:

- 2.2.1. расстояние до объекта от остановки наземного общественного транспорта: *400 м;*
расстояние до объекта от станции метро «Охотный ряд»: *600 м;*
- 2.2.2. время движения (пешком): *5 – 10 минут;*
- 2.2.3. наличие выделенного от проезжей части пешеходного пути: *да;*
- 2.2.4. перекрестки: *регулируемый перекресток с таймером;*
- 2.2.5. информация на пути следования к объекту: *тактильная, визуальная;*
- 2.2.6. перепады высоты на пути: *возможны.*

2.3. Состояние доступности основных структурно-функциональных зон

№ п/п	Основные структурно-функциональные зоны и условия для получения образования обучающимися с ограниченными возможностями здоровья	Состояние доступности, в том числе для основных категорий инвалидов и описанием соблюдения приведенных условий для получения образования обучающимися с ограниченными возможностями здоровья	Заключение*	Приложение
				№ фото
1	Территория, прилегающая к объекту (участок)	Прилегающая территория отсутствует. Парковки для МГН обустроены в зонах стоянок транспортных средств г. Москвы и во внутреннем дворе объекта.	ДП-В	№1 №1/1
2	Вход (входы) в объект	Вход в здание, в котором расположен обследуемый объект, соответствует нормативам доступности: <ul style="list-style-type: none"> - поверхности покрытий входных площадок твердые, не допускают скольжения при намокании; - прозрачные автоматические раздвижные двери выполнены из ударопрочного материала, с яркой контрастной маркировкой для слабовидящих людей; - вход оборудован рельефной тактильной конусообразной полосой; - дренажная решетка выполнена в уровне с поверхностью покрытия пола; - пороги и перепады высоты отсутствуют; - оборудован боковой проход, приспособленный для инвалидов на креслах-колясках; - при входе в здание и на втором этаже оборудованы вывески с названием организации и режимом работы организации, выполненная рельефно-точечным шрифтом Брайля на контрастном фоне; - вход в здание оборудован кнопкой вызова персонала (экстренной помощи) для МГН; - на перепаде высот перед одним из пассажирских лифтов выполнен пандус с тактильным напольным указателем перед пандусом. 	ДП-В	№2 №2/2 №2/3 №2/4-2/6 №2/7
3	Путь (пути) движения внутри объекта (в т.ч. пути эвакуации)	Путь (пути) движения внутри объекта соответствуют нормативам доступности: <ul style="list-style-type: none"> - на путях передвижения не применяются вращающиеся двери, двери на качающихся петлях и двери вертушки; - ширина дверных и открытых дверных проемов соответствует нормативам доступности; - оборудованы места отдыха и ожидания; - ступени лестниц ровные, верхние и нижние ступени на междуэтажном лестничном марше выделены контрастным цветом; - пассажирские лифты предназначены для пользования инвалидами на креслах-колясках с сопровождающим, в кабинах лифтов предусмотрена тактильная и цветовая информация обозначения этажа; - лестницы оборудованы поручнями; -осуществлена закупка сменного кресла-коляски. <p>Пути эвакуации, в том числе средства информации и сигнализации об опасности: голосовое оповещение, световые табло</p>	ДП-В	№3 №3/1 №3/2 №3/3 №3/4 №3/5-3/8
4	Зона целевого назначения объекта (целевого посещения объекта)	Зона целевого назначения объекта (целевого посещения объекта) соответствует нормативам доступности: <ul style="list-style-type: none"> - дверные проемы в учебные аудитории не имеют порогов и перепадов высоты; - оборудована специальная учебная аудитория для инвалидов с нарушением опорно-двигательного аппарата и инвалидов на креслах-колясках; 	ДП-В	№4

		<p>- выполнены информирующие обозначения помещений (включая дублирование рельефно-точечным шрифтом Брайля).</p> <p>При необходимости возможно:</p> <ul style="list-style-type: none"> - предоставление услуги с сопровождением инвалида по территории объекта работником организации; - предоставление инвалидам по слуху при необходимости услуги с использованием русского жестового языка, включая обеспечение допуска на объект сурдопереводчика, тифлопереводчика; - обеспечение допуска на объект собаки-проводника при наличии документа, подтверждающего её специальное обучение, выданного по форме и в порядке, утверждённом приказом Министерства труда и социальной защиты Российской Федерации; - предоставления услуг тьютора; - предоставление сменного кресла-коляски. 		Приказ № 40/1 от 17.06.19
5	Санитарно-гигиенические помещения	<p>Специально оборудованное для МГН санитарно-гигиеническое помещение полностью соответствует нормативам доступности (расположено на 5 этаже), оборудовано кнопкой вызова персонала (экстренной помощи) для МГН.</p>	ДП-В	№5
6	Система информации и связи (на всех зонах)	<p>Для обучающихся с ограниченными возможностями здоровья, являющихся слепыми и слабовидящими:</p> <ul style="list-style-type: none"> - обеспечена возможность использования клавиатуры с нанесенным на ней рельефно-точечным шрифтом Брайля; - выполнены информирующие обозначения помещений и тактильные мнемосхемы с расположением помещений на этажах (включая дублирование рельефно-точечным шрифтом Брайля). <p>Система информации и связи:</p> <ul style="list-style-type: none"> - возможна разработка индивидуальных решений в части приспособления объекта; - возможна разработка решений в рамках адаптированных программ. 	ДЧ-В	№6 №7 №7/1
7	Пути движения к объекту (от остановки транспорта)		ДП-В	

*Указывается: ДП-В – доступно полностью всем; ДП-И (К, О, С, Г, У) – доступно полностью избирательно (указать категории инвалидов); ДЧ-В – доступно частично всем; ДЧ-И (К, О, С, Г, У) – доступно частично избирательно (указать категории инвалидов); ДУ – доступно условно; ВНД – недоступно.

2.4. ИТОГОВОЕ ЗАКЛЮЧЕНИЕ о состоянии доступности объекта:

- передвигающихся с опорами: *доступен*;
- передвигающихся на креслах-колясках: *доступен*;
- с ограничением зрения: *доступен*;
- с ограничениями слуха: *доступен*.

3. Управленческое решение:

3.1. Рекомендации по адаптации основных структурных элементов объекта:

№ п/п	Основные структурно-функциональные зоны объекта	Рекомендации по адаптации объекта (вид работы)*
1	Территория, прилегающая к объекту (участок)	отсутствует
2	Вход (входы) в объект	не нуждается
3	Путь (пути) движения внутри объекта (в т.ч. пути эвакуации)	текущий ремонт, возможно индивидуальное решение с ТСР (закупка инвалидной коляски «Ступенькоход, Гранди-Стандарт»)
4	Зона целевого назначения объекта (целевого посещения объекта)	текущий ремонт, возможно индивидуальное решение с ТСР
5	Санитарно-гигиенические помещения	не нуждается
6	Система информации на объекте (на всех зонах)	текущий ремонт, возможно индивидуальное решение с ТСР
7	Все зоны и участки	текущий ремонт, индивидуальное решение с ТСР

* Указывается один из вариантов (видов работ): не нуждается; ремонт (текущий, капитальный); индивидуальное решение с ТСР; технические решения невозможны – организация альтернативной формы обслуживания.

3.2. Период проведения работ: до 2030 года

Имеется заключение общественной организации о состоянии доступности объекта: *Акт обследования объекта действующей инфраструктуры в городе Москве (№ б/н от 08 июля 2019 года)*

4. Особые отметки

ПРИЛОЖЕНИЯ:

Результаты фотофиксации на объекте на 57 л. в 1 экз.
Акт № б/н от 08 июля 2019 года на 4 л. в 1 экз.

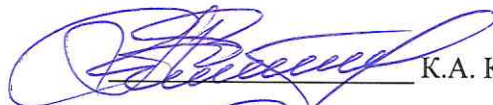
Председатель Комиссии:

Ректор



С.Э. Зуев

Члены комиссии:

Исполнительный директор


К.А. Крючкова

Заведующий кафедрой практической психологии


Б.Ю. Шапиро

Руководитель учебного отдела


И.А. Володина


Заведующая библиотекой


В.В. Хомякова

Руководитель общего отдела


А.И. Макаренко

Специалист общего отдела


Е.В. Кабанова

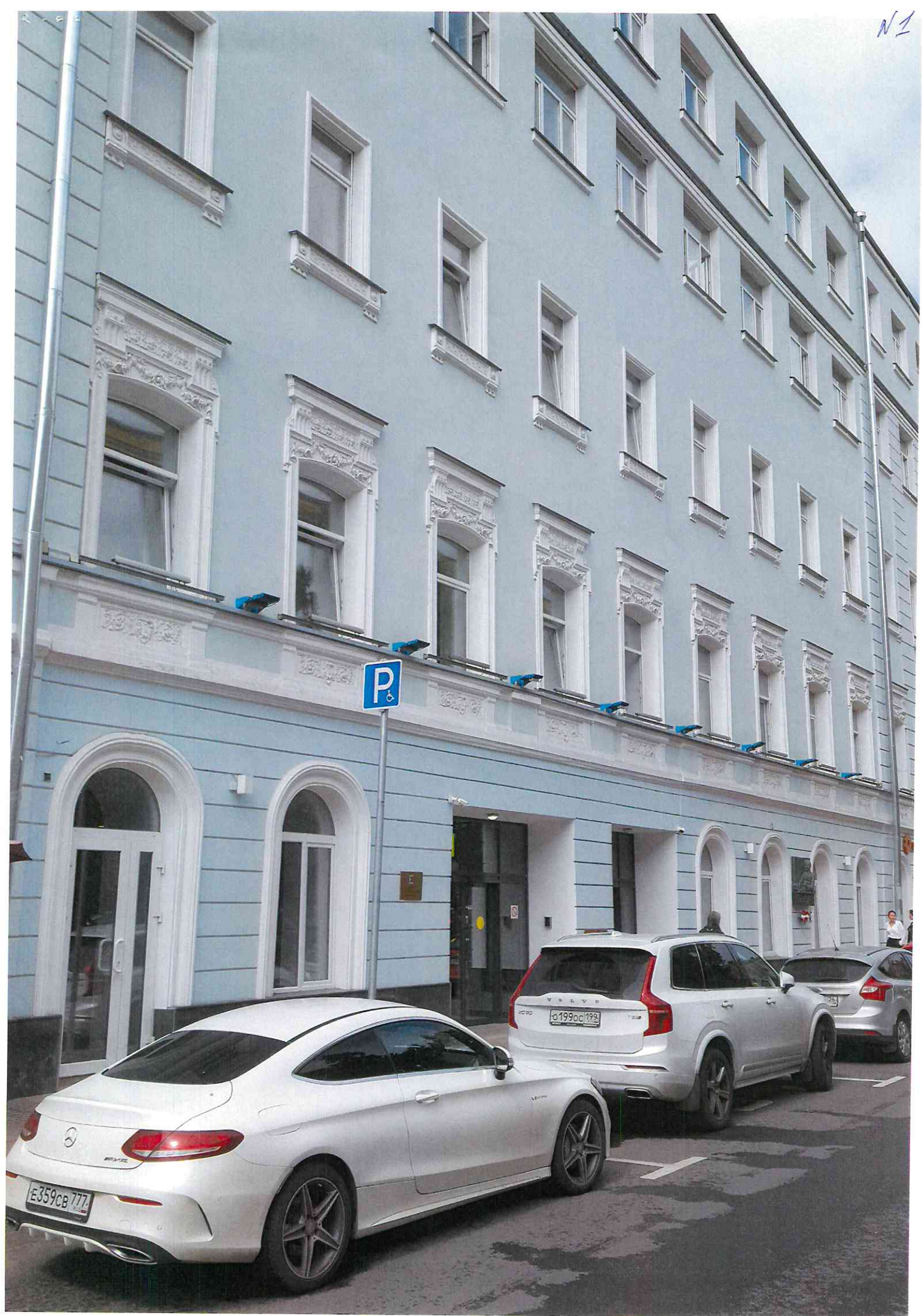
Инженер информационного обеспечения


А.А. Бугров

От Фонда «Институт экономической политики имени Е.Т. Гайдара»

Исполнительный директор  С.В. Приходько

NZ



P
♿

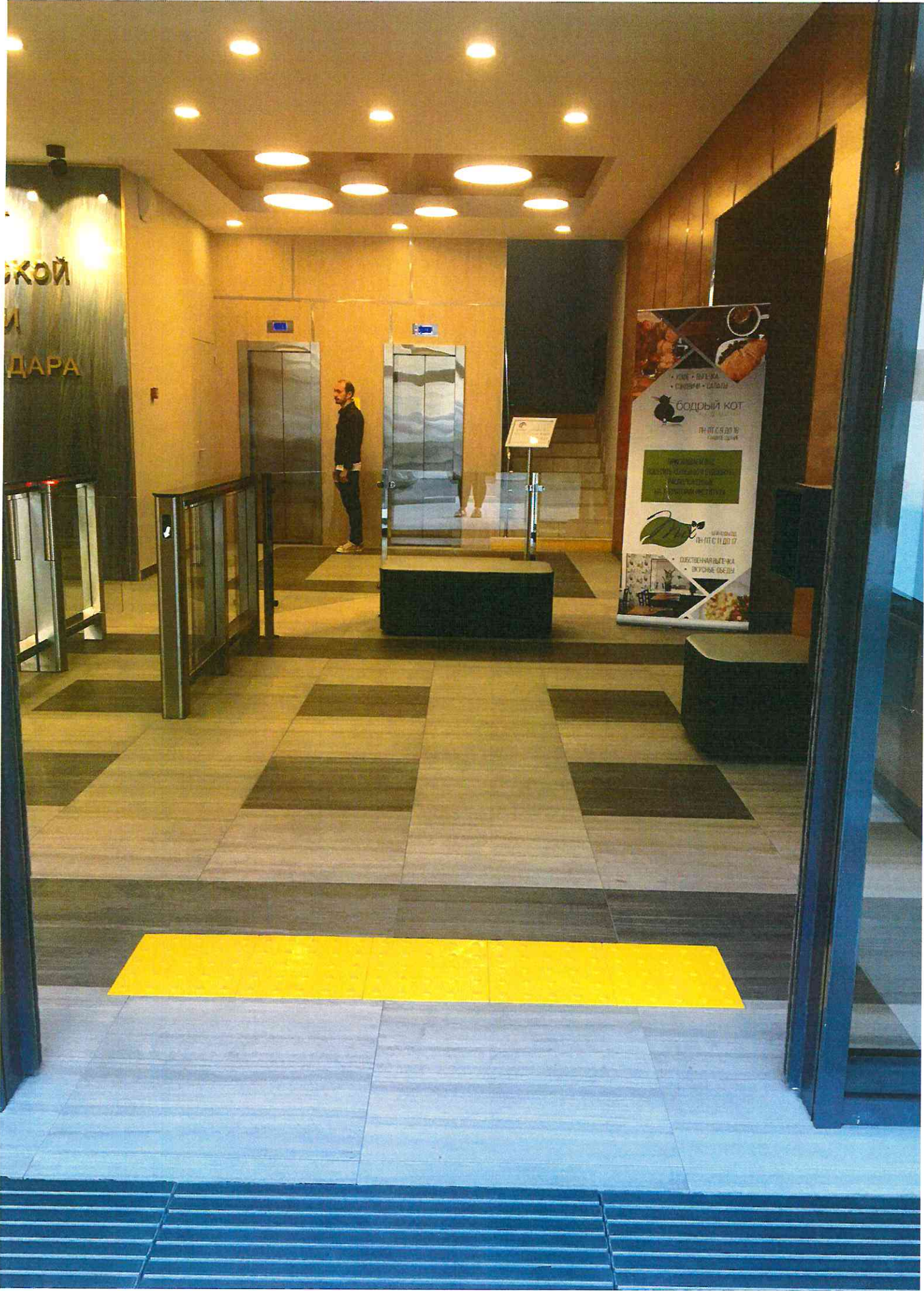
E359CB 777

199CC 199

№ 1/1







КОЙ
ДАРА

КОШКА • ПУЗЫК • СЕРДЕЦКО

БОДРЫЙ КОТ

ПРИГОТОВЬТЕ СЕБЕ ПИТЬЕ С НАМИ

СОВЕТНИКОВАЯ РАСТЕВКА
ВКУСНЫЕ ОБСЕРВАНЦИИ



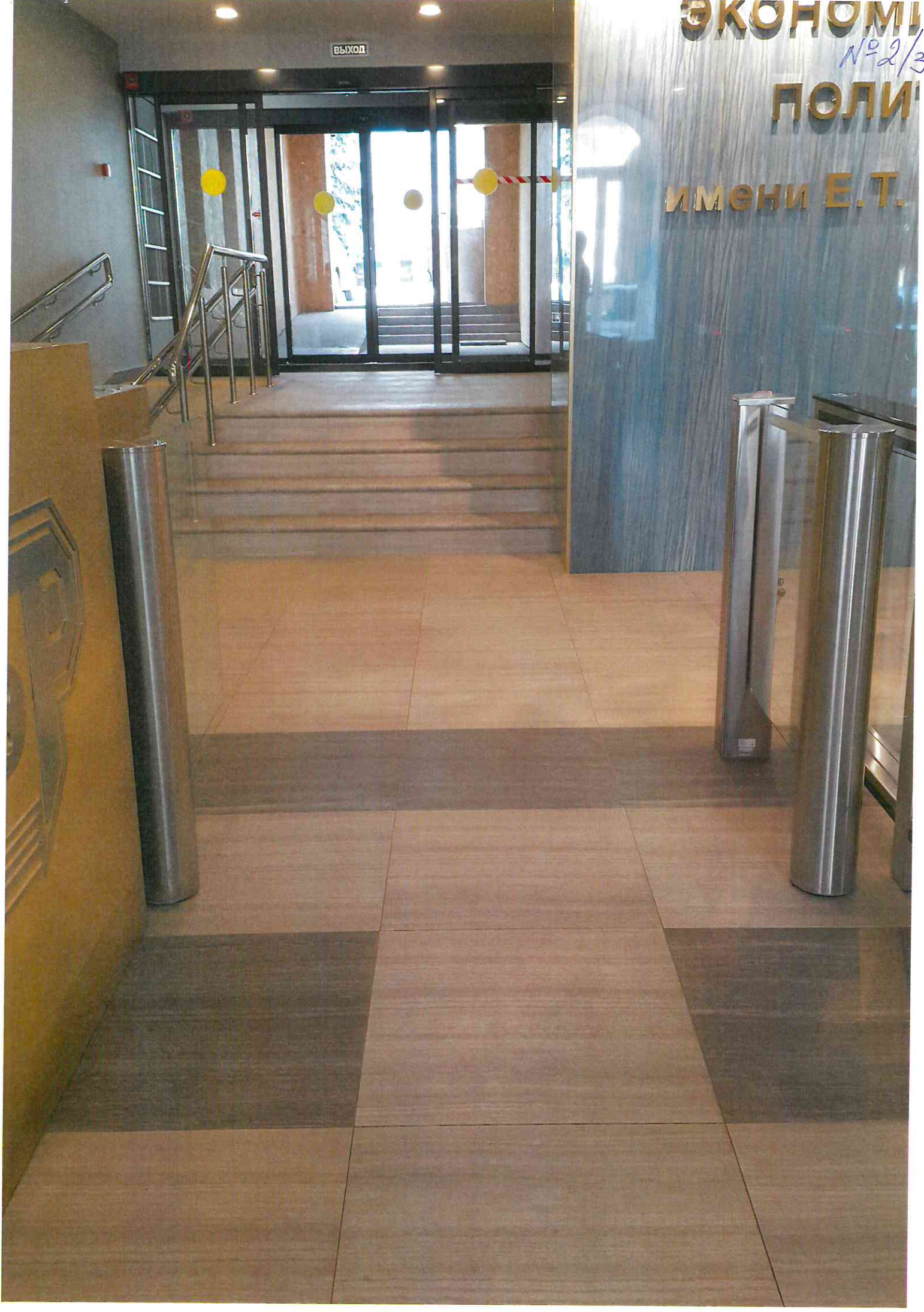
ВЫХОД

ЭКОНОМИ

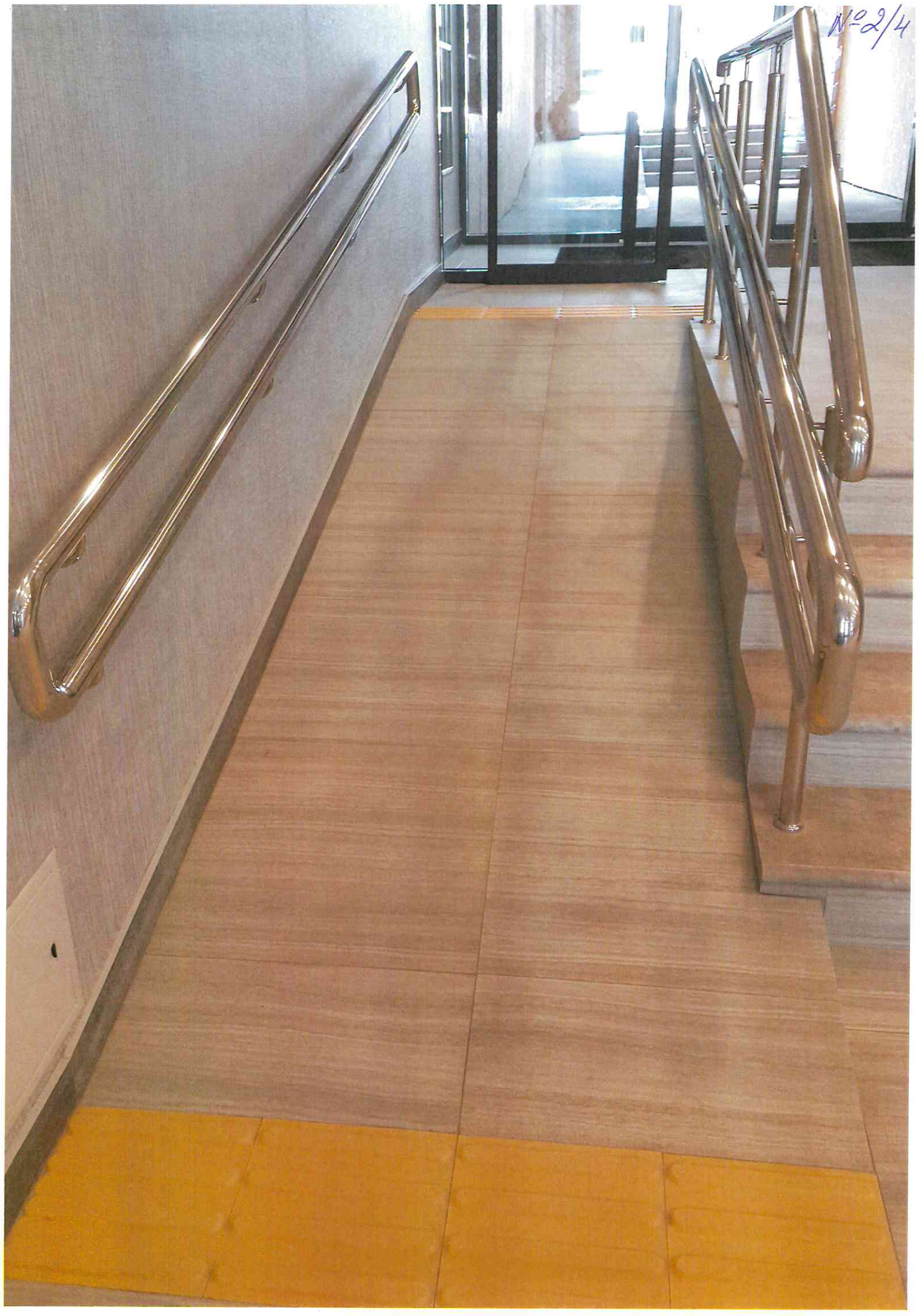
№ 2/3

ПОЛИ

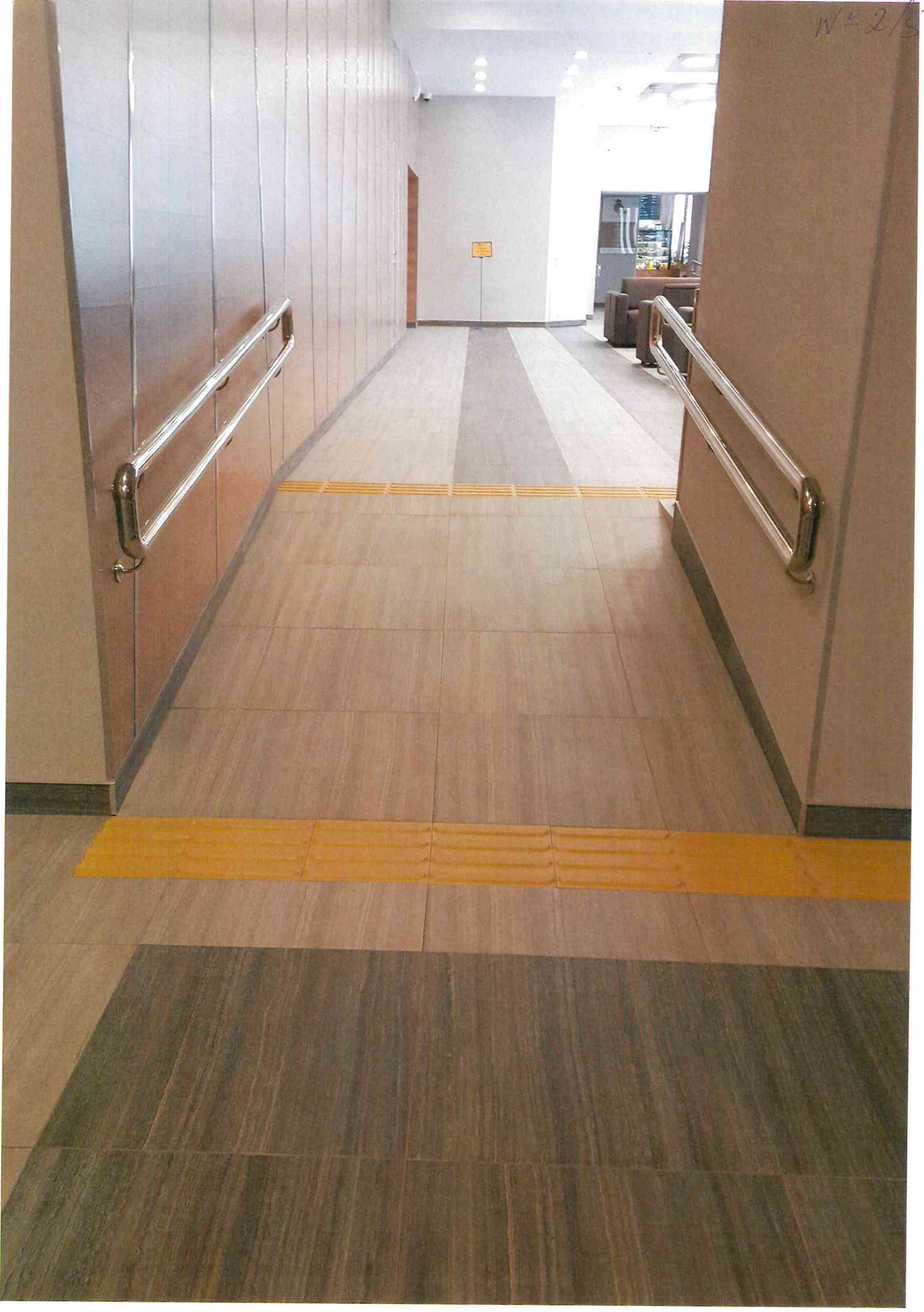
ИМЕНИ Е.Т.



№2/4



№ 2/3



№ 2/16

К ВЫХОДУ
⠠⠠⠠⠠⠠⠠⠠⠠⠠⠠⠠⠠⠠⠠⠠⠠⠠⠠⠠⠠⠠⠠⠠⠠



№ 2/4

**ИНСТИТУТ ЭКОНОМИЧЕСКОЙ ПОЛИТИКИ
ИМЕНИ Е.Т. ГАЙДАРА**

**ШАНИНКА «МОСКОВСКАЯ ВЫСШАЯ ШКОЛА
СОЦИАЛЬНЫХ И ЭКОНОМИЧЕСКИХ НАУК»**

Институт экономической политики имени Е.Т. Гайдара
Шанинка «Московская высшая школа социальных и экономических наук»



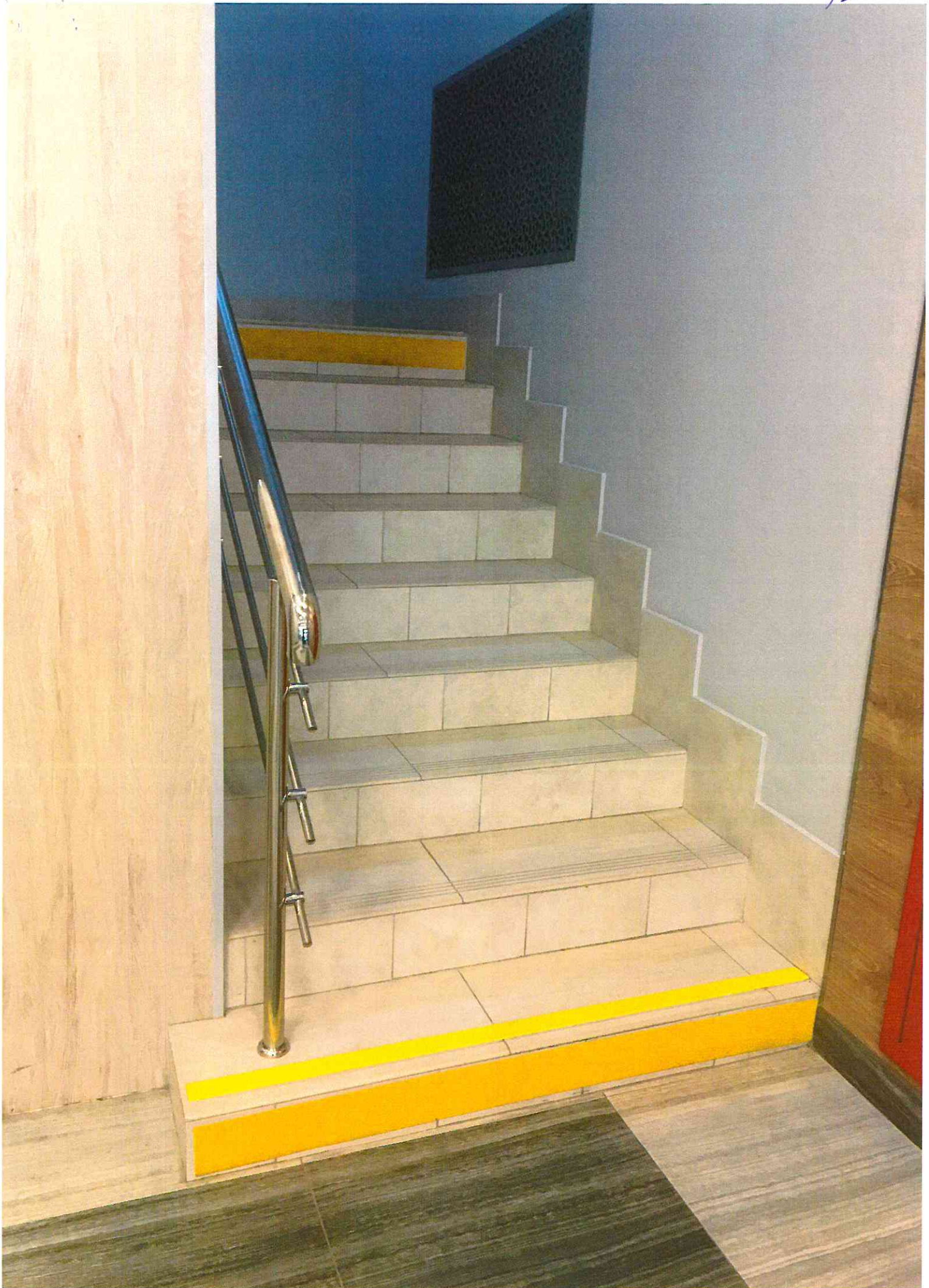
Nº 2/8



No 3



N=5/1

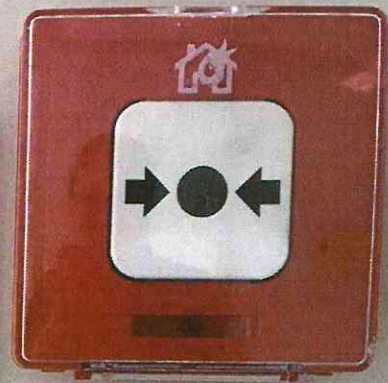


№ 5/1



N=3/1





N° 5/4



№3/1

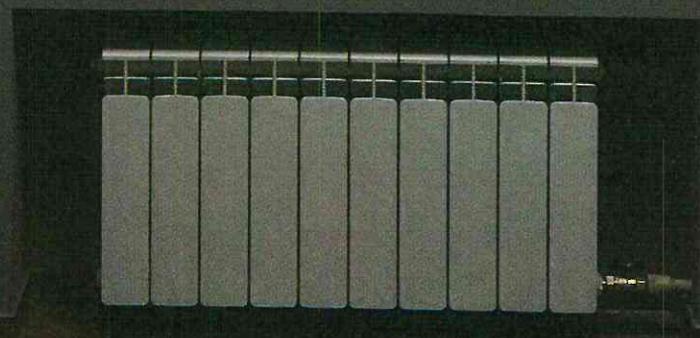
управление образовательными системами на основан
Историческое знание в современном обществе
История древних цивилизаций
Менеджмент в сфере культуры
Управление развитием городской среды
Политическая философия



Тысячи книг
в одном



№ 3/1



№ 3/1

ВЫХОД

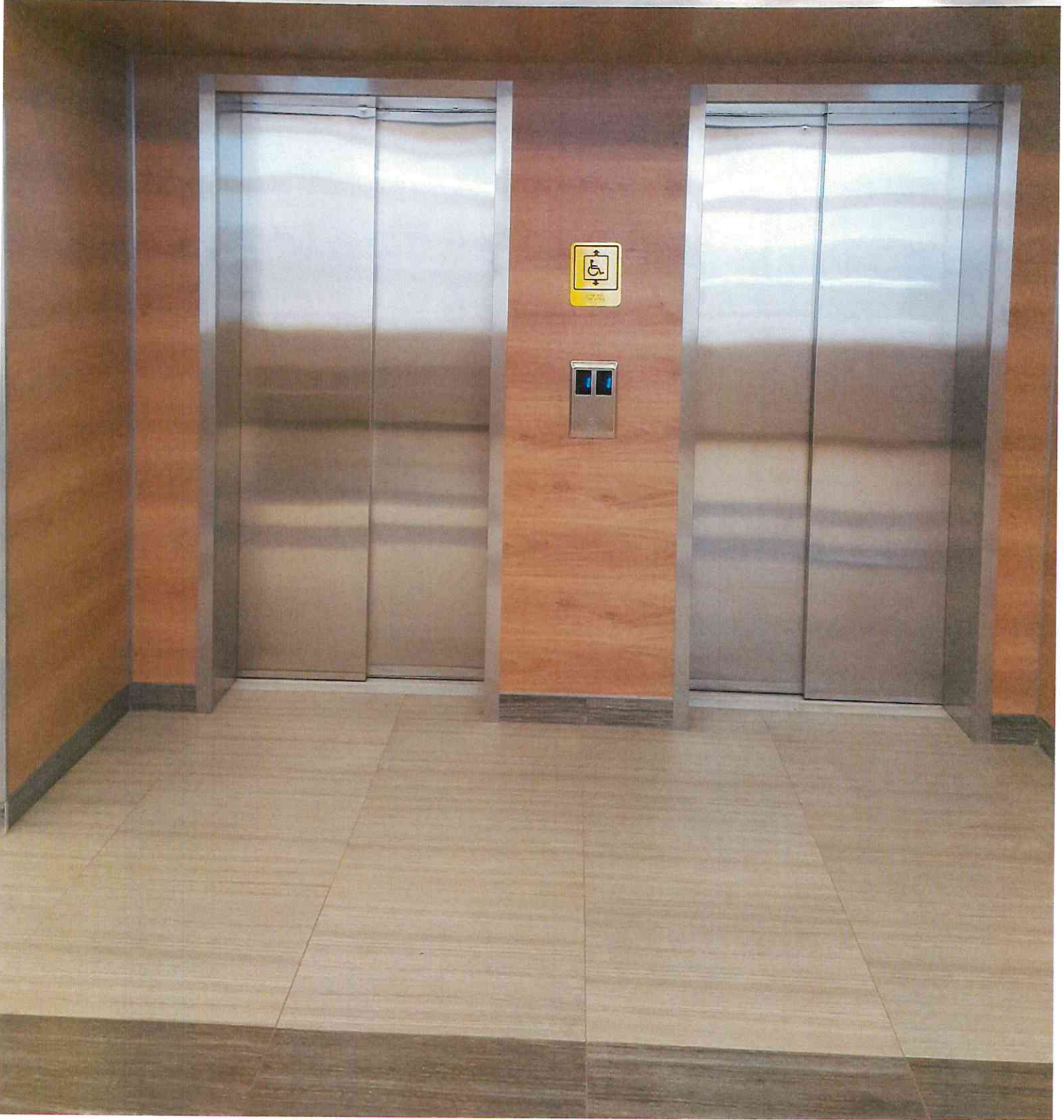


ВЫХОД

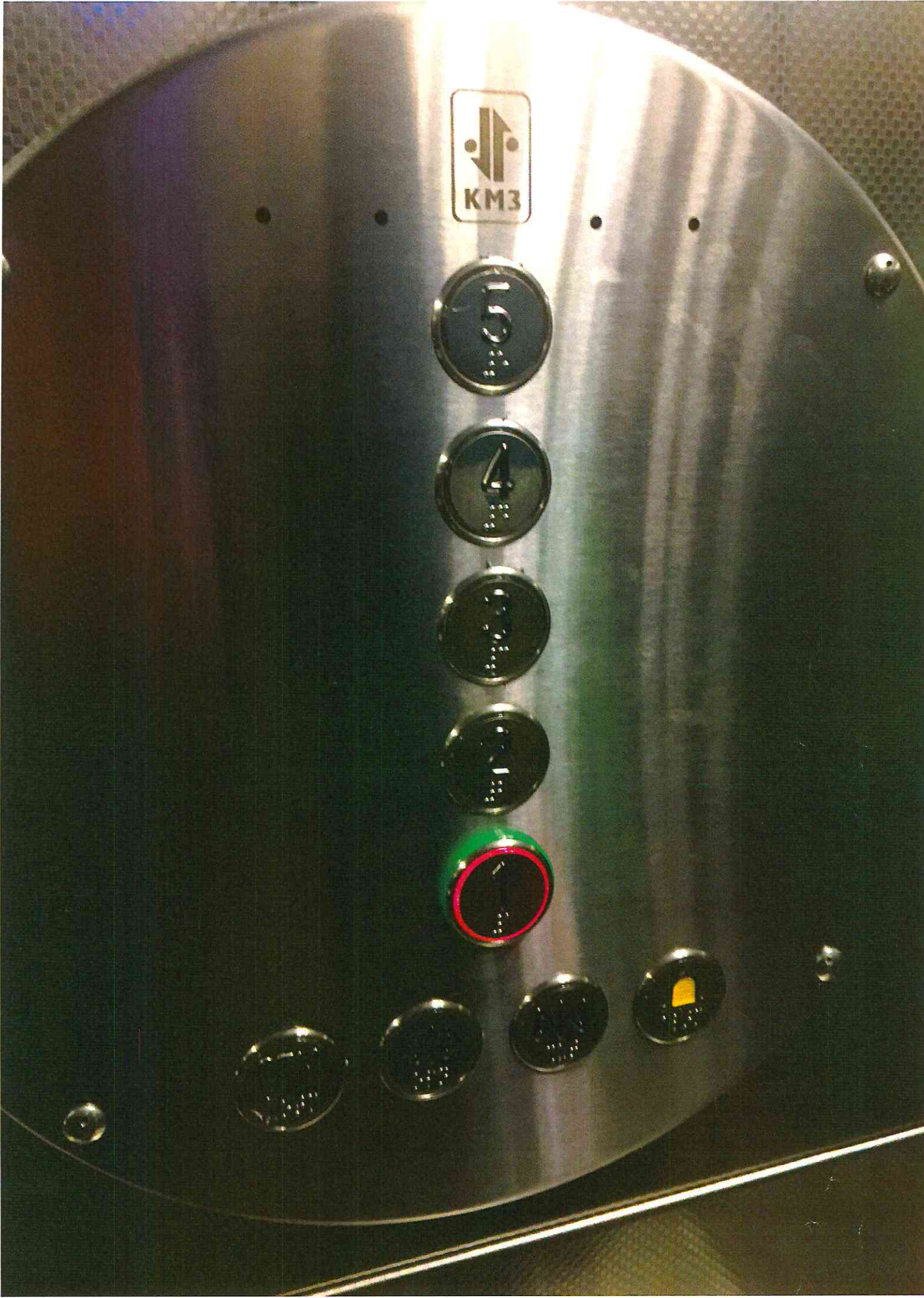


СВЕТОСИГНАЛ
СВЕТОСИГНАЛ
СВЕТОСИГНАЛ
СВЕТОСИГНАЛ
СВЕТОСИГНАЛ
101

11-5/2



N. 5/2



Nº 5/2



Nº 3/2





**512A, 511, 513,
514, 516, 519,
520, 521**

21101 41 1000 14040000 401 1400
21101 41 1000 14040000 401 1400


**5126, 510, 509,
508 ТУАЛЕТ
БИБЛИОТЕКА**

5126, 510, 509, 508
ТУАЛЕТ

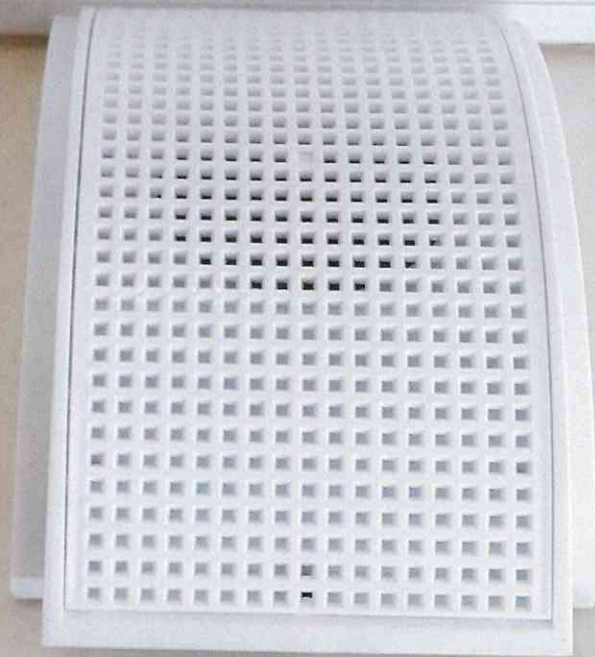


5126, 510, 509, 508
ТУАЛЕТ




Дорогие читатели!
Пожалуйста, уважайте
друг друга -
соблюдайте тишину.
Спасибо!
С уважением,
Администрация библиотеки

Nº 3/5



ВЫХОД
EXIT





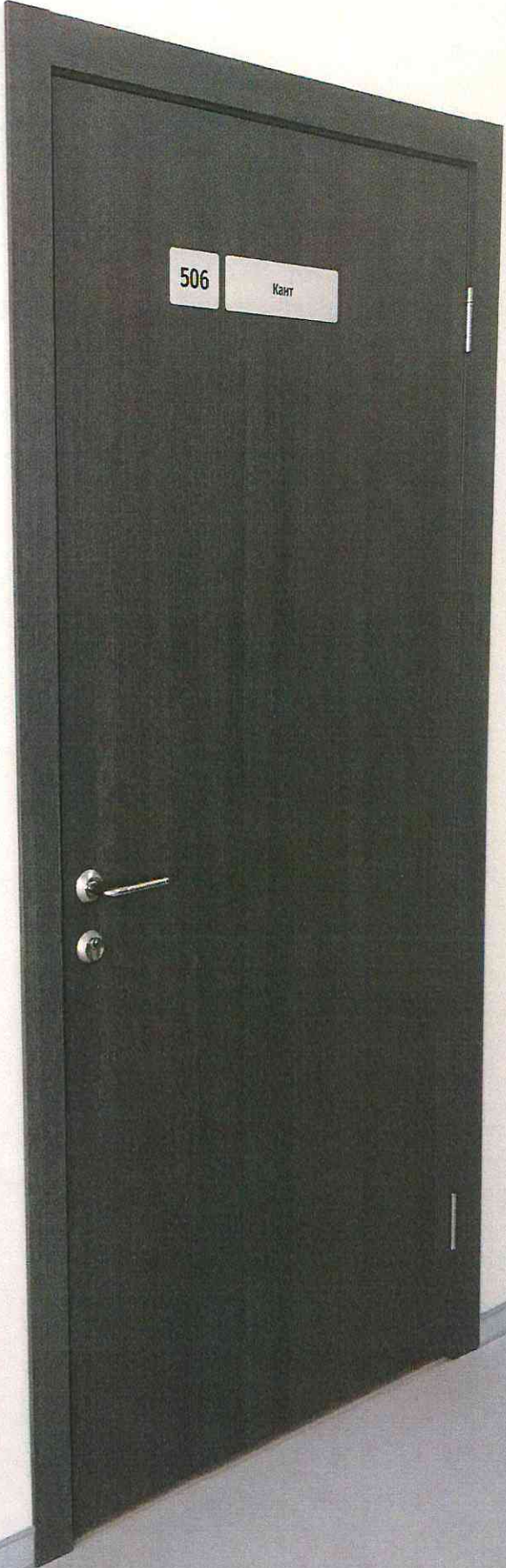
ВЫХОД



N°-4



506 KAHT



506

KAHT

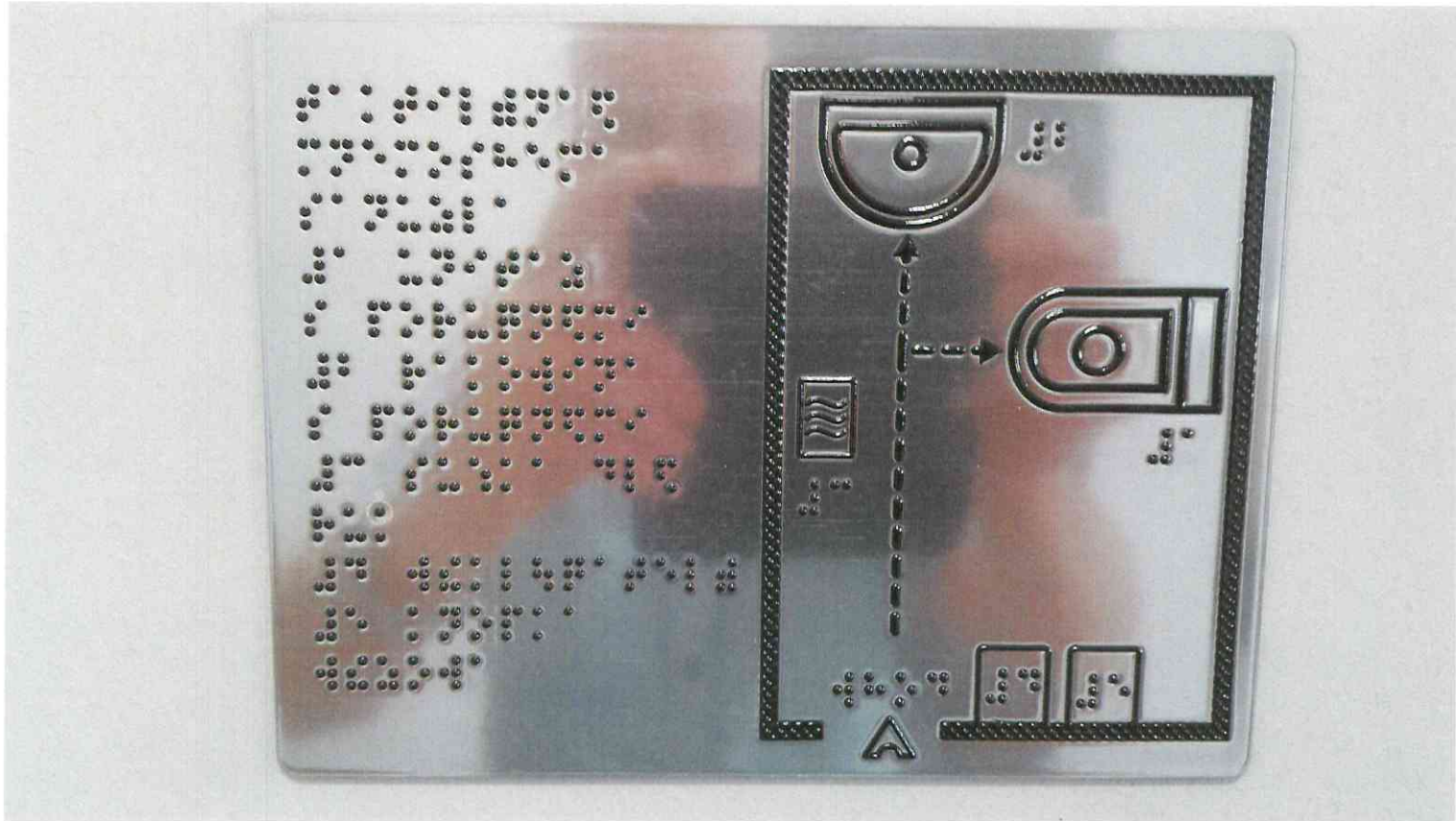
506 KAHT

506 KAHT



№ 5













СИГНАЛЬНАЯ
СИСТЕМА ДЛЯ
ВЫЗОВА ЭКСТРЕННОЙ
ПОМОЩИ



Nº 0



№ 7





510



511

АРЕНДТ





512a

РАННИЙ ВИТЕНШТЕЙН

БРАЙЛЛЕ



513

ХАЙДЕГГЕР

ᠬᠠᠶᠢᠳᠡᠭᠭᠡᠷ

514

ГОФМАН





516

ГАРФИНКЕЛЬ

᠖1᠖ ᠮᠠᠷᠮᠤᠨᠵᠡ

519

ЗИММЕЛЬ



520

ВЕБЕР



521

ДЮРКГЕЙМ



№ 4/1



ШАНИНКА

МОСКОВСКАЯ ВЫСШАЯ
ШКОЛА СОЦИАЛЬНЫХ И
ЭКОНОМИЧЕСКИХ НАУК



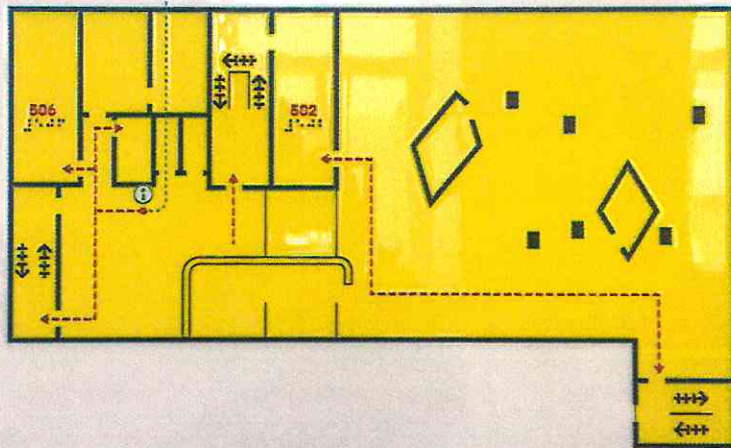


БИБЛИОТЕКА



УСЛОВНЫЕ ОБОЗНАЧЕНИЯ

- ① ТАКТИЛЬНЫЙ СТЕНА
- Ⓜ ВЫ НАХОДИТЕСЬ ЗДЕСЬ
- ПУТЬ
- СТЕНА
- ПРЕПЯТСТВИЕ
- ВХОД В ПОМЕЩЕНИЯ
- ↔ ЛЕСТНИЦА (ПОДЪЕМ)
- ЭВАКУАЦИОННЫЙ ВЫХОД
- 502 ЛОТМАН
- 506 КАНТ



5 ЭТАЖ



УСЛОВНЫЕ ОБОЗНАЧЕНИЯ

ТАКТИЛЬНЫЙ СТЕНА

ВЫ НАХОДИТЕСЬ ЗДЕСЬ

ПУТЬ

СТЕНА

ПРЕПЯТСТВИЕ

ВХОД В ПОМЕЩЕНИЕ

ЛЕСТНИЦА (ПОДЪЕМ)

ЛИФТ

ТУАЛЕТ ЖЕНСКИЙ

ТУАЛЕТ МУЖСКОЙ

БОС ВОАРИЙЕР

БОС ВУРАДЕ

Б10

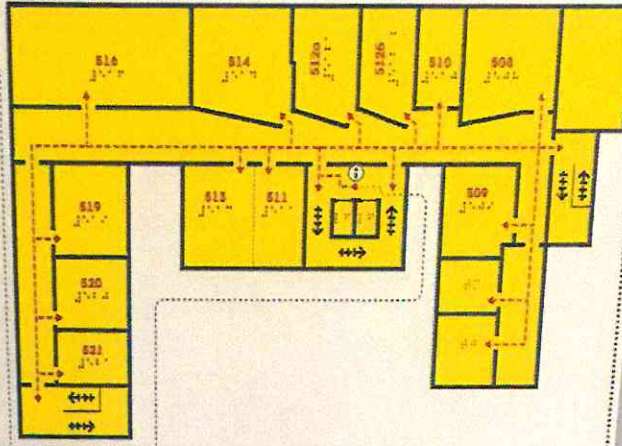
Б11 АРЕНАТ

Б12а РАННИЙ ВИТЕНШТЕЙН

Б12б ПОЗДНИЙ ВИТЕНШТЕЙН

Б13 ХАЙАБТЕР
Б14 ГОФМАН
Б16 ГАРЧИНИЕВА

Б19 ЗИММЕЛЬ
Б20 ВЕЕР
Б21 ДЮРКЕЙМ



А К Т № _____
обследования объекта действующей инфраструктуры в городе Москве

вид обследования - инициативное, плановое, внеплановое, первичное, повторное)

от "8" июня 2019 г.

САО
(наименование административного округа)

(наименование объекта и его ведомственная принадлежность)
Адрес Газетный пер. 93-5 стр 1 почтовый индекс 125009 телефоны 495 150 8091

Мною, инспектором Общественной инспекции по делам инвалидов в городе Москве -

Кудряковой Ириной Викторовной
(фамилия, имя, отчество)

7/2015 деп. совета директоров г. Москва
(№ удостоверения, кем и когда выдано)

в присутствии представителей:

администрации объекта

руководителя отдела Макаренко Александра Ивановича

собственника объекта _____

органов социальной защиты населения города Москвы _____

при участии представителей других организаций _____

(указать фамилии, имена и отчества представителей, их должности и контактные телефоны)

произвел обследование объекта на предмет доступности его для пользования инвалидами и другими маломобильными группами населения и установил:

1. ОРГАНИЗАЦИОННЫЕ МЕРОПРИЯТИЯ (в рамках исполнения Федерального закона от 01.12.2014 № 419-ФЗ и Протокола всероссийского селекторного совещания у Министра труда и социальной защиты Российской Федерации М.А. Топилина от 12 октября 2015 года № 1/13/16)

1.1. Наличие должностного лица, назначенного ответственным за обеспечение условий доступности для маломобильных граждан на объекте: да/нет (нужное подчеркнуть)

1.1.1. В случае наличия

руководитель отдела Макаренко А.И.
(указать ФИО, должность)

1.1.2. Основание назначения должностного лица (указать локальный акт организации):

приказ № 40/1 Дата 17.06.19

1.1.3. Наличие должностной инструкции должностного лица: да/нет (нужное подчеркнуть)

1.2. Наличие паспорта доступности объекта: да/нет (нужное подчеркнуть)

1.2.1. Дата утверждения _____

1.2.2. Кем утвержден:

Руководитель _____
(ФИО)

заместитель руководителя _____
(ФИО)

другое должностное лицо _____
(должность и ФИО)

1.2.3. Кем согласован:

общественное объединение инвалидов:

_____ (указать наименование организации)

_____ (ФИО/должность)

_____ (дата)

другое:

_____ (ФИО)

_____ (дата)

2. ПРИЛЕГАЮЩАЯ ТЕРРИТОРИЯ

соответствие нормативным требованиям полное, частичное,
несоответствие* (нужное подчеркнуть)

отсутствует

3. ВХОДНАЯ ГРУППА

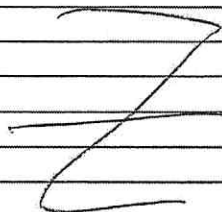
соответствие нормативным требованиям полное, частичное,
несоответствие* (нужное подчеркнуть)

соответствие

4. ПУТИ ДВИЖЕНИЯ К ЗОНАМ ОБСЛУЖИВАНИЯ

соответствие нормативным требованиям полное, частичное,
несоответствие* (нужное подчеркнуть)

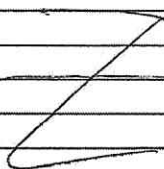
соответствие



5. ПОМЕЩЕНИЯ ЗОН ОБСЛУЖИВАНИЯ

соответствие нормативным требованиям полное, частичное,
несоответствие* (нужное подчеркнуть)

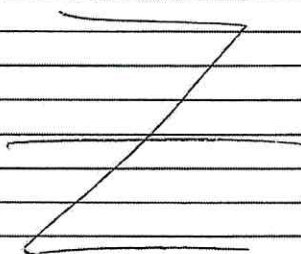
соответствие



6. САНИТАРНО-ГИГИЕНИЧЕСКИЕ ПОМЕЩЕНИЯ

соответствие нормативным требованиям полное, частичное,
несоответствие* (нужное подчеркнуть)

соответствие



7. ИНФОРМАЦИОННО-КОММУНИКАТИВНАЯ ДОСТУПНОСТЬ

соответствие нормативным требованиям полное, частичное,
несоответствие* (нужное подчеркнуть)

соответствие

8. **ЗАКЛЮЧЕНИЕ ПО ДОСТУПНОСТИ ОБЪЕКТА ДЛЯ ИНВАЛИДОВ,**

- **передвигающихся с опорами:** полная, частичная, недоступен (нужное подчеркнуть);
- **передвигающихся на креслах - колясках:** полная, частичная, недоступен (нужное подчеркнуть);
- **с ограничениями зрения:** полная, частичная, недоступен (нужное подчеркнуть);
- **с ограничениями слуха:** полная, частичная, (нужное подчеркнуть)

9. Выполнены ли ранее внесенные предложения (акт N ____ от " ____ " _____ 200_ г.) выполнены, выполнены частично, не выполнены

(нужное подчеркнуть)**

10. ПРЕДЛОЖЕНИЯ (рекомендации):

В целях обеспечения доступности объекта для пользования инвалидами и другими маломобильными группами населения необходимо осуществить следующие мероприятия:

Наименование мероприятий

1. Разработать и утвердить паспорт доступности.

Настоящий акт может являться неотъемлемой частью акта обследования комиссионной проверки объекта, осуществляемой по запросу уполномоченных органов организаций, составлен в _____ экземплярах, имеющих одинаковую юридическую силу, из которых первый находится у инспектора Общественной инспекции по делам инвалидов города Москвы, второй - у администрации объекта, а также у представителей других организаций _____

08.07.2019
(дата)

Руденкова А.А.
(инициалы, фамилия и подпись инспектора, проводившего проверку)

Представитель администрации объекта

Представители других организаций:

Макаренко А.С.
(подпись, инициалы, фамилия)

М.П.

Сев.
(подпись, инициалы, фамилия)

М.П.

(подпись, инициалы, фамилия)

Экземпляр акта получил представитель _____
администрации объекта

Макаренко А.С.
(должность, инициалы, фамилия, подпись и дата получения)

органов социальной защиты населения

(должность, инициалы, фамилия, подпись и дата получения)

другой организации _____

(должность, инициалы, фамилия, подпись и дата получения)

*- в случае несоответствия указываются конкретные позиции со ссылкой на нормативный правовой акт (№, дата принятия, статья, пункт и т.д.), требования которого нарушены

** - в случае невыполнения ранее внесенных предложений направляется уведомление руководителю Общественной инспекции по делам инвалидов в городе Москве (форма прилагается)

Инвалидная коляска "ступенькоход" под названием «Гради-стандарт»



Адрес: 107078, г. Москва, Орликов переулок, д.2, 8 этаж

ООО «Гради Производство» Тел.+7 (495) 392-25-12

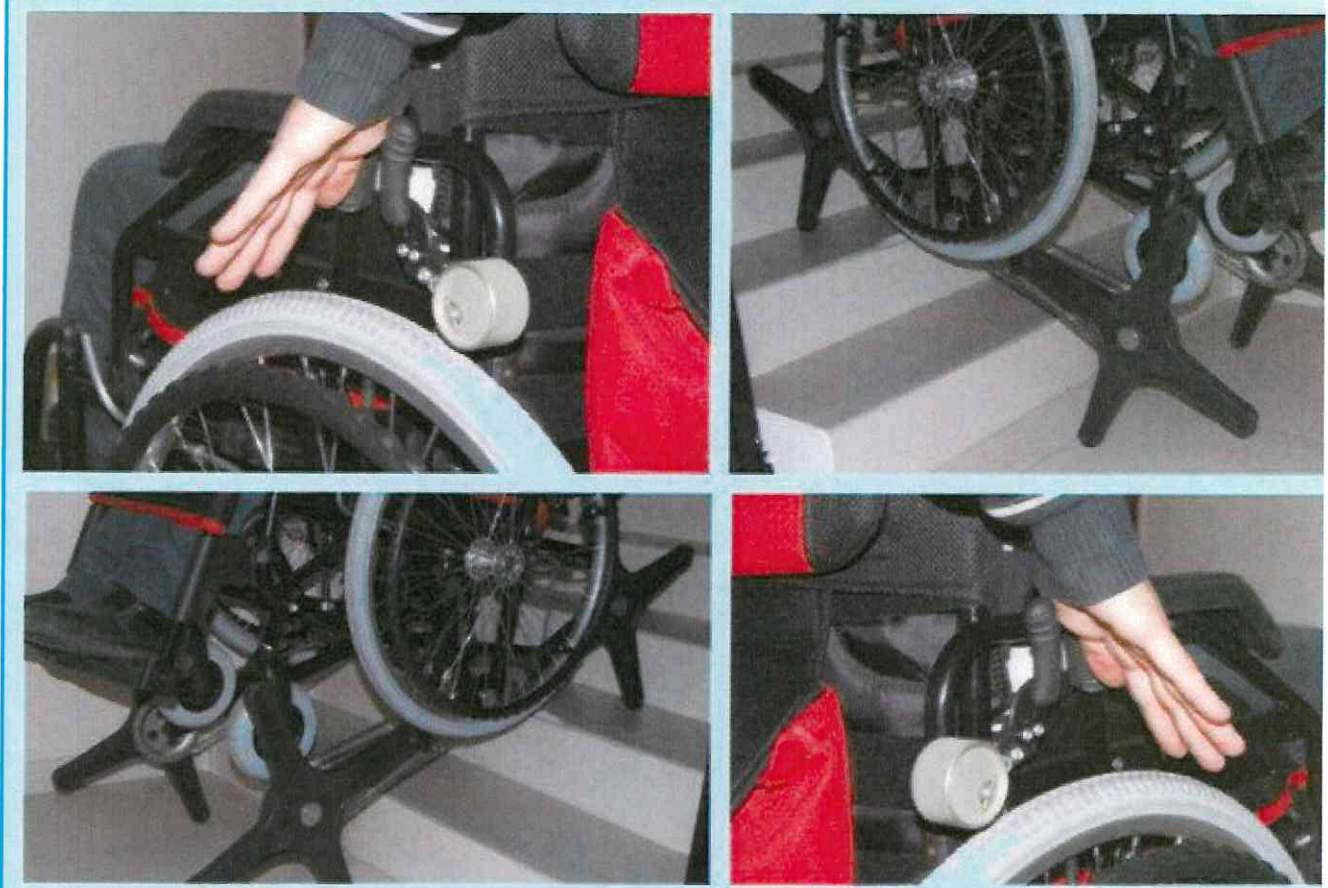
<http://pro-invalidov.ru>

ООО "ГРАДИ ПРОИЗВОДСТВО"

Адрес: 129090, г. Москва, Проспект Мира, д. 24, стр. 1.

ekb@tiflocentre.ru

Инвалидная коляска, имеющая способность передвигаться по ступенькам под названием "ступенькоход" «Гради-стандарт». Эта инвалидная коляска изобретение Российских инженеров, впервые была представлена в Сокольниках в 2010 году на Международном медицинском форуме.



Описание

Инвалидная коляска "ступенькоход" («Гради-стандарт») имеет возможность преодолевать различные барьеры, встречающиеся на пути инвалида. Так же её отличительная способность, коляска "ступенькоход" может, подниматься, и спускаться по ступенькам. Движение по ступенькам осуществляется за счет специального механизма. Но из-за установки этого механизма коляска потеряла некоторые эксплуатационные возможности, например увеличение веса, увеличения габаритов коляски и другие. Эти не достатки меркнут на фоне главного достоинства коляски "ступенькоход" ходьба по ступенькам.



Конкурентно способных аналогов инвалидная коляска "ступенькоход" в мире не существует. Революционное решение Российских ученых привело к созданию эксклюзивной инвалидной коляски.

Технические характеристики инвалидная коляска под названием «Гради-стандарт»: длина коляски 1050 мм, длина с механизмом "ступенькоход" 1260 мм, ширина коляски 620 мм, высота коляски 910 мм, глубина сиденья 410 мм, ширина сиденья 400 мм, масса коляски 25 кг, максимальная нагрузка на коляску 110 кг.

Так же разработчики заявили, что планируют разработку такой коляски, только с электрическим приводом. Так же можно почитать статью [инвалидная коляска с рычажным приводом ДЕЛЬТА \(рычажка\)](#).

Недавно к нам обратился разработчик инвалидной коляски ступенькоход. Коляска не пошла в серийное производство из - за не достатка финансирования как сказал разработчик. Но заказать ступенькоход для инвалидов можно, без проблем. Коляска была значительно, доработана с 2013 года. Так же в продаже имеется и электрический вариант такой коляски.